

RYNO[®]

Einbaumöbel
für erhöhte Sicherheit



Pineapple



In anspruchsvollen Umgebungen kann nicht geeignetes Mobiliar verschiedene Sicherheitsrisiken mit sich bringen - sowohl in Bezug auf Beschädigungen durch herausforderndes Verhalten als auch auf mögliche Fehlanwendungen, die zu Selbst- und Fremdverletzungen führen können.

Große, freiliegende Flächen, wie die Seite eines Kleiderschranks, können anfällig für Beschädigungen sein, während horizontale Flächen, wie die Oberseite einer Kommode, ein Strangulationsrisiko darstellen kann.

Die Anordnung einzelner Möbelstücke kann Versteckmöglichkeiten bieten und zudem die Sichtbarkeit für das Personal beeinträchtigen.

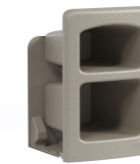
Die innovative Ryno® Einbaumöbel Serie wurde speziell entwickelt, um diese Risiken zu minimieren, indem die Möbelstücke in die Wand eingebaut werden.

Die Produkte können sicher an einem Holzrahmen in der Wand befestigt werden, wodurch eine robuste Montage von Einbaumöbeln entsteht, die keine Möglichkeit fürs Anheben bieten, was andernfalls Beschädigungen am Mobiliar verursachen kann.

Jedes Ryno® Einbaumöbelstück besteht aus einer einteiligen, absolut bruchsicheren Konstruktion aus Polyethylen, bei welchem es sich um ein vollständig wasserfestes und schwer entflammables Material handelt. Mit der Montage der Möbel in die Wand wird zudem ein aufgeräumter Fußboden sowie mehr Fußraum gewährleistet.



RYNO® EINBAUMÖBEL



Einbau Nachttisch
1RRYOB-200
59,5 H | 40 B | 38,8 T (cm)
7 kg



Einbau Kommode
1RRYOC-300
73,5 H | 69,8 B | 50,5 T (cm)
11,5 kg



Einbau Wandregal
1RRYOK-300
104 H | 60,5 B | 28,5 T (cm)
7 kg



**Einbau Kleiderschrank
Regalschrank**
1RRYOW
188 H | 69,8 B | 51 T (cm)
29 kg



**Einbau Kleiderschrank
Hängeschrank**
1RRYOWH
188 H | 69,8 B | 51 T (cm)
29 kg



Einbau Modularer Stauraum
1RRYOWS
180,5 H | 45,7 B | 53,3 T (cm)
19 kg

HAUPTMERKMALE


- In die Wand eingebaut, um Beschädigungen und Verletzungs- und Strangulationsrisiken zu vermeiden
- An einem Holzrahmen in der Wand befestigt, um Stabilität zu gewährleisten
- Reduziert Versteckmöglichkeiten
- Einteilige und absolut bruch sichere Konstruktion aus wasserundurchlässigem Polyethylen - kann nicht durch Flüssigkeiten beschädigt werden
- Bewahrt Sichtbarkeit für das Personal bei Kontrollen der Privaträume
- Schafft Raum mit mehr Bodenfreiheit
- Sicher abgerundete Ecken und Kanten

OPTIONEN

- In einer Vielzahl an unterschiedlichen Farben erhältlich

 → Standardfarbe

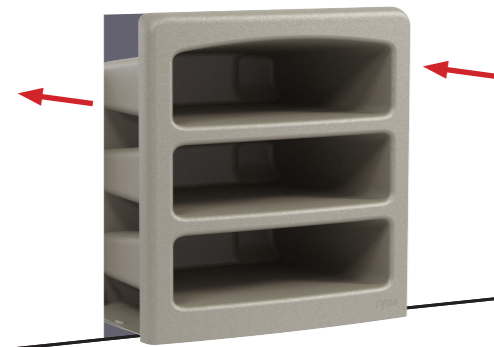
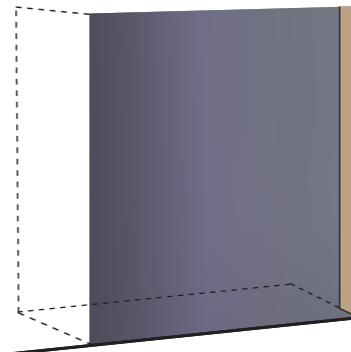


 → Diese Farben haben eine Mindestbestellmenge von 12 Stück

01

Bauen Sie eine Öffnung in die Wand, in welche das Produkt eingebaut werden kann. Die Abmessungen finden Sie auf den Seiten 8 bis 11 dieses Dokuments.

Die Öffnung sollte aus einem Holzrahmen bestehen und stark genug sein, um den Anforderungen anspruchsvoller Umgebungen standzuhalten.

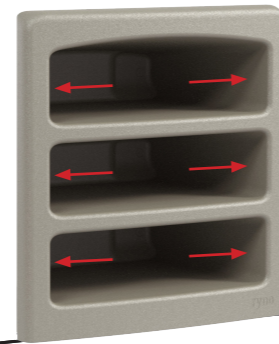


Setzen Sie das Produkt in die Wand ein und überprüfen Sie, dass keine Lücken vorhanden sind.

02

03

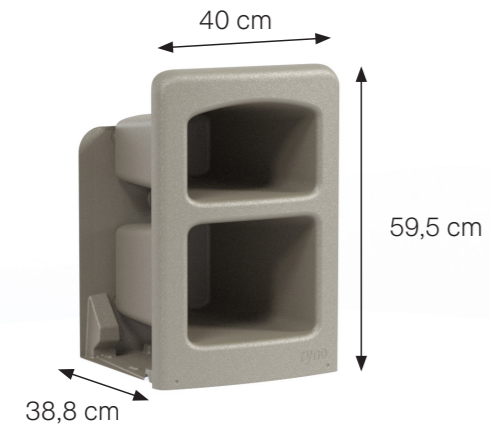
Verwenden Sie geeignete Sicherheitsbefestigungen (empfohlen werden 80 mm lange M8-Schrauben mit Schraubenkopf, um Strangulationsrisiken zu minimieren), und schrauben Sie von der Innenseite der Regale in den Holzrahmen.



Tragen Sie Dichtungsmasse (Anti-Pick) entlang der Kanten des Produkts auf.

04

RYNO® EINBAU NACHTTISCH

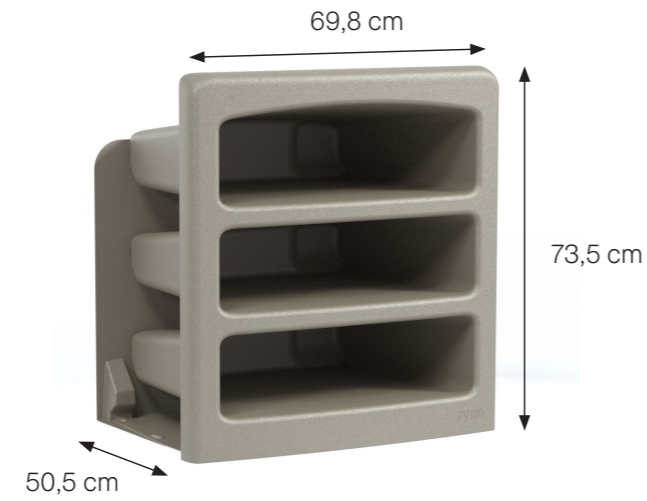


Breite der Öffnung:
31 cm
(max. 36 cm)

Höhe der Öffnung:
53 cm
(max. 56,2 cm)

Tiefe der Öffnung:
min. 35,5 cm

RYNO® EINBAU KOMMODE

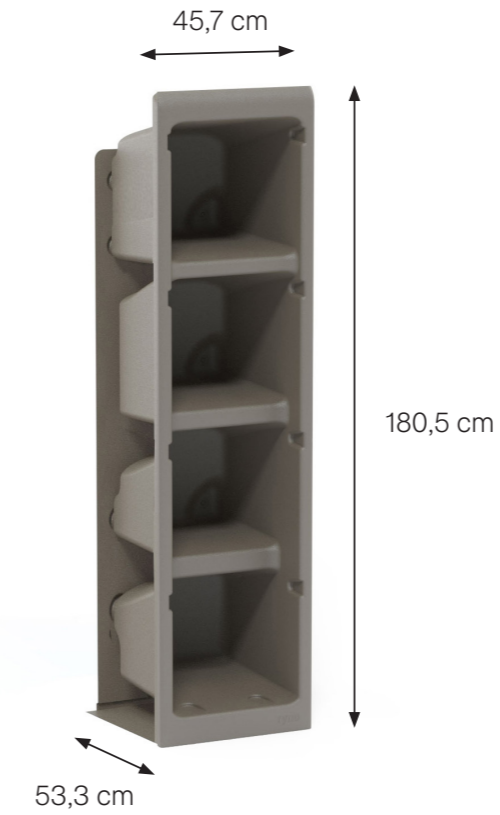


Breite der Öffnung:
60,8 cm (max. 65,8 cm)

Höhe der Öffnung:
68 cm
(max. 70,5 cm)

Tiefe der Öffnung:
min. 45,2 cm

RYNO® EINBAU MODULARER STAURAUHM



Breite der Öffnung:
41,7 cm (max. 44,7 cm)

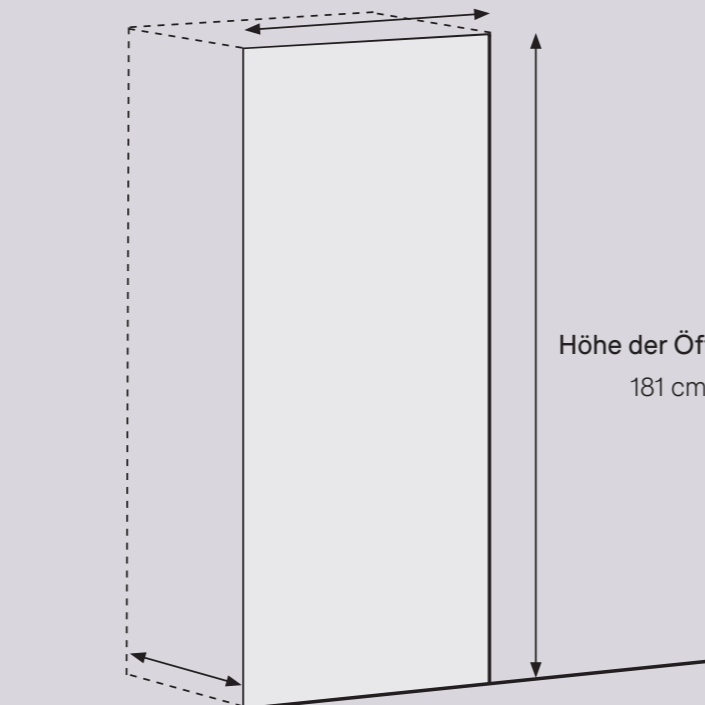
Höhe der Öffnung:
173 cm
(max. 176,5 cm)

Tiefe der Öffnung:
min. 50,8 cm

RYNO® EINBAU KLEIDERSCHRANK

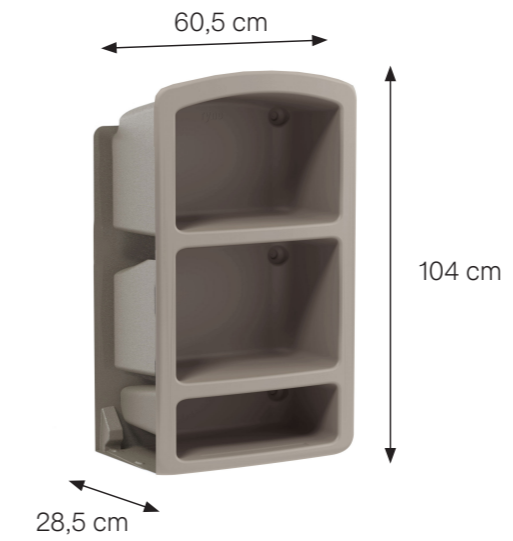


Breite der Öffnung:
59,8 cm (max. 65,8 cm)

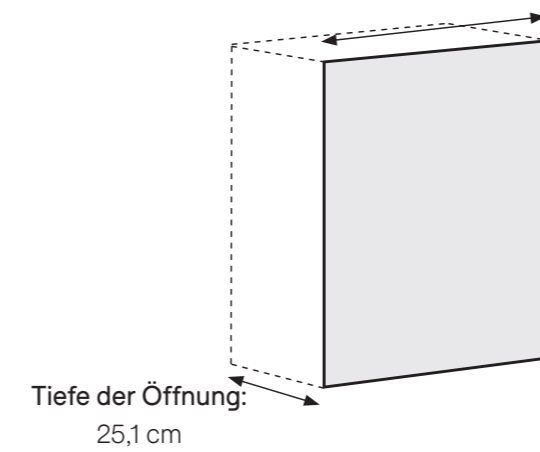


Höhe der Öffnung:
181 cm

RYNO® EINBAU WANDREGAL



Breite der Öffnung:
49 cm (max. 52 cm)



Höhe der Öffnung:
94 cm
(max. 95 cm)

Überzeugen Sie sich selbst...

Um eine persönliche Beratung vor Ort oder einen Besuch in unserem Ausstellungsraum zu vereinbaren, kontaktieren Sie uns unter:

+49 2739 883910

Pineapple GmbH, Auf der Landeskronen 2, 57234 Wilnsdorf

T +49 2739 8983910

E kontakt@pineapplecontracts.com

W de.pineapplecontracts.com

Pineapple