

RYNO[®]

Einseitig abgeschrägtes
Wandbett



Pineapple



Das Ryno® Wandbett wurde unter Berücksichtigung der Ergonomie entwickelt. So ist das Bett einseitig abgeschrägt, was den Patienten das Aufstehen aus dem Bett erleichtert. Das Design des Wandbettes verbessert zudem den Zugang für das Personal, welches bei Betreuung der Patienten näher am Bett stehen kann, ohne sich dabei verrenken zu müssen.

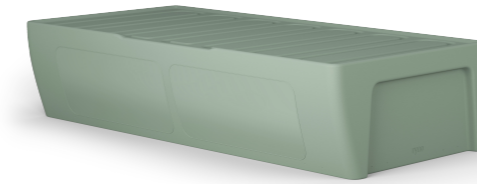
Die flache, gerade Seite des Bettes erleichtert die Montage an der Wand und minimiert gleichzeitig Versteckmöglichkeiten. Bei Bedarf kann das Ryno® Wandbett so angepasst werden, dass es bündig mit unebenem Boden kompatibel ist.

Wie alle Ryno® Produkte besteht auch das Wandbett aus einer einteiligen, absolut bruchsicheren Konstruktion aus Polyethylen und verfügt somit über keinerlei Fugen oder Lücken. Das einteilige Design trägt überdies dazu bei, das Produkt 100 % wasserbeständig zu machen.

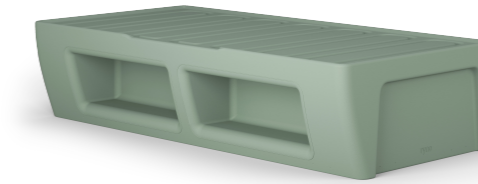
Erhältlich ist das Ryno® Wandbett mit und ohne Stauraum sowie in 14 vielseitigen Farben.



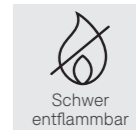
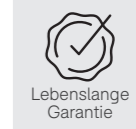
RYNO® WANDBETT



Ryno Wandbett ohne Stauraum
 1RY2-123
 48 H | 205 L | 101 B (cm)
 Gewicht: 60 kg



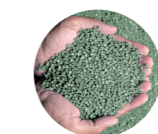
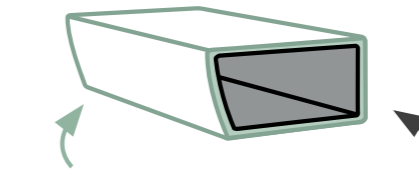
Ryno Wandbett mit Stauraum
 1RY2-123
 48 H | 205 L | 101 B (cm)
 Gewicht: 60 kg



Einseitig abgeschrägt, um die Mobilität des Patienten sowie den Zugang durch das Personal zu verbessern

HAUPTMERKMALE

- Einseitig abgeschrägt, um den Zugang durch das Personal zu verbessern
- Einseitig flaches Design, um bündige Montage des Bettes an der Wand zu ermöglichen
- Kompatibel mit gewölbten Fußböden (bitte bei der Bestellung angeben)
- 100 % wasserbeständige und hygienische, abwischbare Oberfläche
- Belastbarkeit und Stabilität für den Einsatz in anspruchsvollen Umgebungen geprüft



Äußeres:
 Auswahl aus 14 vielseitigen Farben



Inneres:
 Recycelter Inhalt (40 %)

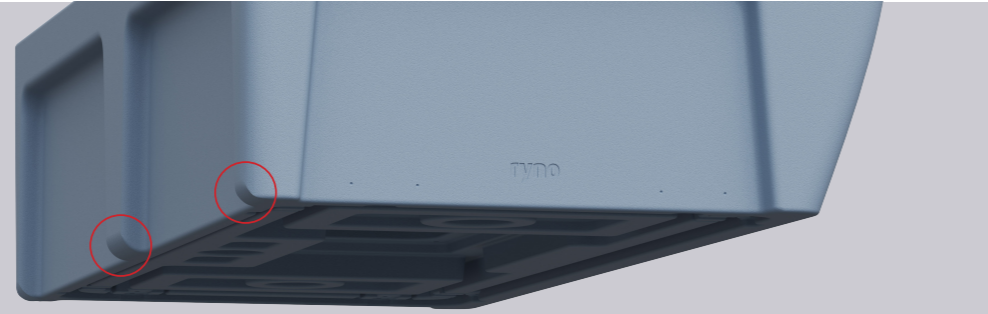
OPTIONEN

- Bodenbefestigung
- Verstecksichere Grundplatte
- In 14 vielseitigen Farben erhältlich, darunter auch OceanGreen (Gewicht: 65 kg)

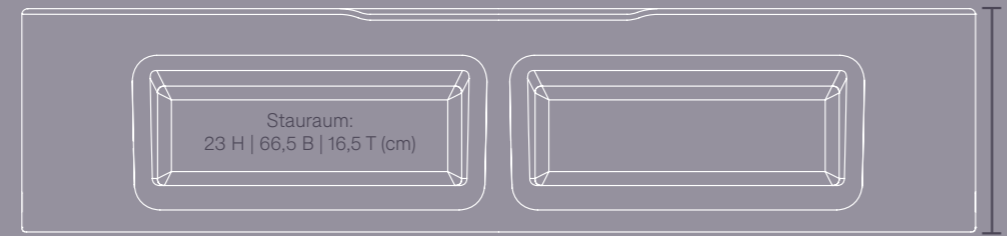
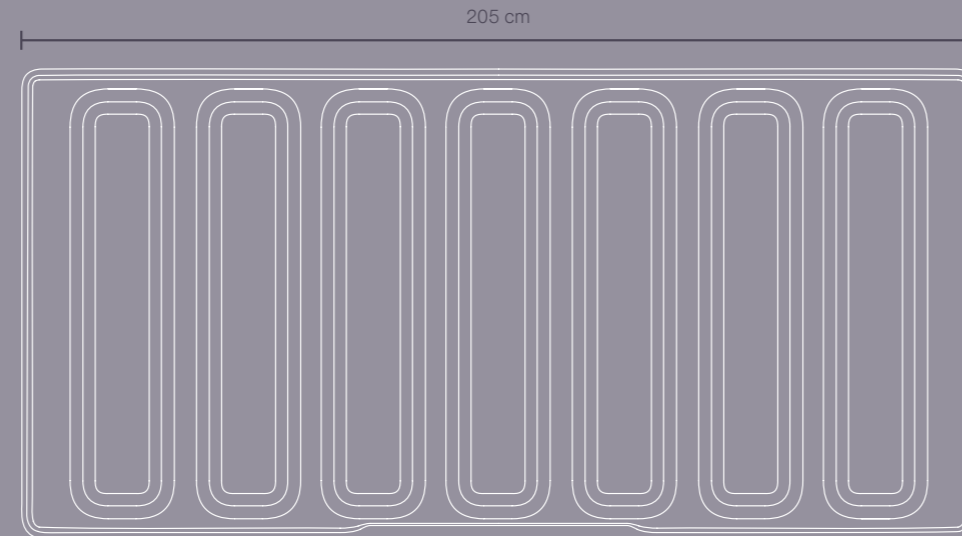
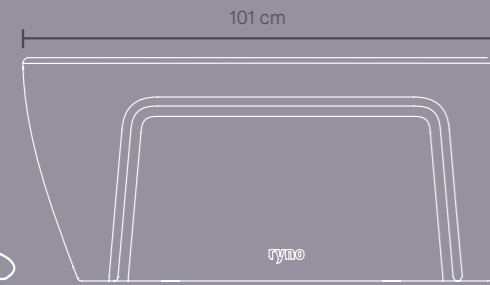
← Core colour



Das Ryno® Wandbett kann, wenn gewünscht, an alle gängigen Bodenbelagsysteme angepasst werden, um Lücken zwischen dem Bett und der Wand noch weiter zu minimieren. Bitte geben Sie Ihre Anforderungen an das Bett bei der Bestellung an.



Einseitig abgeschrägt, um die Mobilität des Patienten sowie den Zugang durch das Personal zu verbessern



Überzeugen Sie sich selbst...

Um eine persönliche Beratung vor Ort oder einen Besuch in unserem Ausstellungsraum zu vereinbaren, kontaktieren Sie uns unter:
+49 2739 8983910

Auf der Landeskronen 2, 57234 Wilnsdorf

T +49 2739 8983910

E kontakt@pineapplecontracts.com

W de.pineapplecontracts.com

Pineapple