



Das Erste, was wir tun, wenn wir Möbel für besonders anspruchsvolle Umgebungen entwerfen, ist zuhören. Wir hören unseren Kunden zu, um zu verstehen, welchen individuellen Herausforderungen sie täglich begegnen und vor allem, welche Personen sie betreuen.

Zuhören ist immer der erste Schritt des "Pineapple-Prozesses". Wir wollen genau auf die Problemstellung eingehen und unsere Möbel darauf abstimmen. Wenn wir nicht das Richtige im Programm haben, entwickeln wir es eben neu. Innovative Lösungen, technisches Know-How und ein durchdachtes Design sind unsere Stärken. So stellen wir Möbel her, die ihren Zweck perfekt erfüllen.

Unsere Kunden bekommen sorgfältig designte Möbel, die genau das tun, wofür sie konzipiert sind, und dabei auch noch gut aussehen. Vor allem können unsere Kunden sicher sein, alles für ein ruhiges, besänftigendes und wohnliches Umfeld getan zu haben.

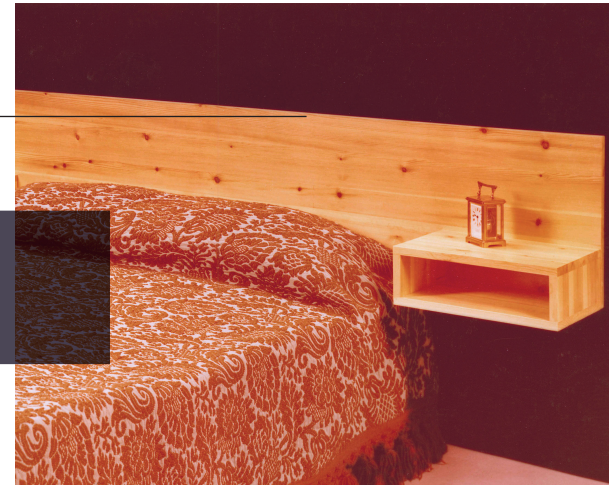
# DESIGNED FOR PEACE OF MIND

# ALLES BEGANN IM JAHRE

# 1975

Pineapple wurde von William Hathorn in einer Werkstatt im englischen London gegründet. Das ursprüngliche Unternehmen hieß Pine Productions, benannt nach dem gleichnamigen, beliebten Holz, aus dem unsere robusten, strapazierfähigen Möbel in traditioneller Schreinerarbeit gefertigt wurden. Mit einem sich expandierenden Unternehmen und der stetigen Nachfrage im Gesundheitswesen nach neuen Konzepten und Möbeln aus anderen Werkstoffen, sollte ein neuer Name her. Da wir den alten Namen nicht ganz aufgeben wollten, wurde darauf die kreative Abwandlung "Pineapple".

Wir begannen mit der Entwicklung technisch fortgeschrittener Möbel für anspruchsvolle Umgebungen, wie z.B. psychiatrische Einrichtungen, Haftanstalten sowie auch Pflegeeinrichtungen mit geringeren Sicherheitsrisiken. Obwohl unser Geschäft heute international aufgestellt ist und unsere Vision ehrgeiziger ist als je zuvor, sind wir im Kern immer noch ein Familienunternehmen. Unser Arbeitsethos und die Liebe zum Detail haben wir seit 1975 nicht verloren.



**Pineapple.** Robust, langlebig, innovativ, stilvoll, praktisch, bequem, vielseitig, präventiv, sicher, durchdacht, einteilig, zuverlässig, hochwertig, antimikrobiell, wasserabweisend, schwer entflammbar, geschwungen, beschwert, qualitativ, ergonomisch, manipulationsgeschützt, leicht abwischbar, schmutzabweisend, doppelt vernäht, geprüft, bewährt, ausgeglichen, verstärkt, stabil, farbenfroh, mehrfarbig, beruhigend, nahtlos, strapazierfähig, bodenbefestigt, wandbefestigt, modular, UV-beständig, anpassungsfähig, hygienisch, stoßfest, suizidhemmend, stapelbar, verspielt, transformativ, innen, draußen, nachhaltig, kinderfreundlich, einladend. **Designed for peace of mind.**

*Ich brauche Möbel, die meine Patienten unterstützen!*



*Ich brauche Möbel, die meine Bewohner beruhigen!*

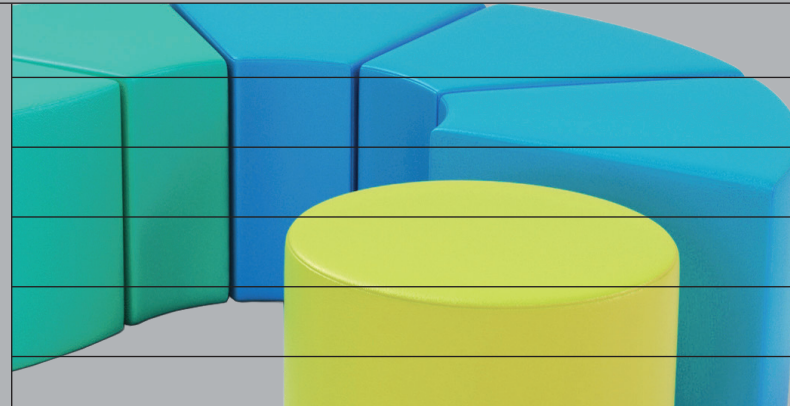
Jeder Kunde steht vor anderen Herausforderungen, für die er eine Lösung sucht. Wir nehmen uns Zeit und hören zu, um die individuellen Bedürfnisse zu verstehen. Nur so können wir Möbel entwickeln, die Ihren Anforderungen gerecht werden - und das zu einem hervorragenden Preis-Leistungs-Verhältnis und innerhalb des vorgegebenen Zeit- und Budgetrahmens.

*Ich brauche Möbel, die ein Leben lang zuverlässig bleiben!*



*Ich brauche Möbel, die mein Team entlasten!*

Wir hören zu



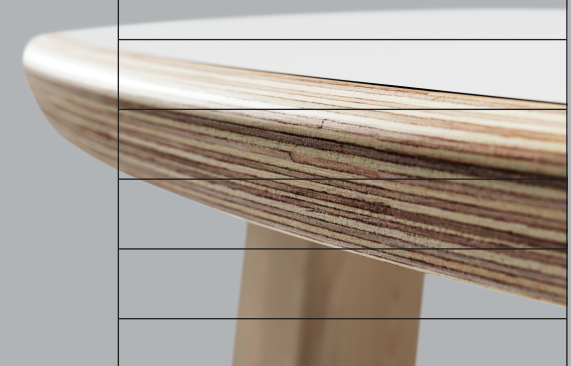
01

Wir hören zu, denn wir wollen die besonderen Herausforderungen unserer Kunden in ihrer gesamten Breite und Tiefe erfassen - ob in puncto Sicherheitsbedenken, Pflegeaufwand oder eingeschränktem Platzangebot - mit über 45 Jahren Erfahrung auf dem Buckel haben wir gelernt, zuzuhören und die richtigen Fragen zu stellen.

02

verstehen

Basierend auf unseren Erfahrungen und unsere Fachkompetenz über bewährte Verfahren, bieten wir maßgeschneiderte Lösungen. Unter Berücksichtigung materieller, funktionaler und emotionaler Bedürfnisse legen wir anschließend präzise fest, welche Anforderungen Ihre Möbel im jeweiligen Einsatzbereich erfüllen müssen.



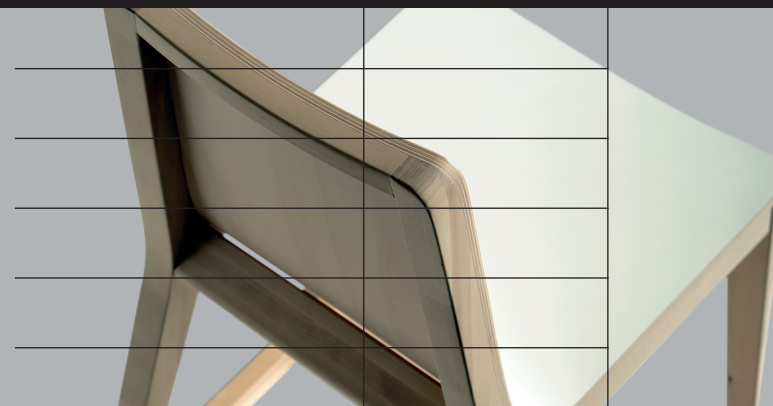
03

entwickeln

Jetzt, wo wir Ihre Umgebung und Ihre genauen Bedürfnisse verstehen, können wir Sie mit den darauf abgestimmten Produkten unterstützen. Bei einer Auswahl aus hunderten Produkten findet sich in der Regel eine optimale Lösung. Wenn nicht, entwickeln wir in Zusammenarbeit mit Ihnen das passende Mobiliar.

04

Bei Pineapple erhalten Sie durchdacht designte Möbel, die genau auf Ihre Einsatzzwecke abgestimmt sind. Mit jedem weiteren Projekt lernen wir dazu und lassen neu gewonnenes Wissen in neue und bereits existierende Produktserien einfließen, um sie sicherer denn je zu machen.



erfüllen

# DESIGN

Unsere innovativen Produkte entstehen meist dann, wenn Kunden uns die spezifischen Herausforderungen ihrer anspruchsvollen Umgebungen schildern. Wir lieben Herausforderungen und finden immer die ideale Lösung, die funktioniert - von der ersten Skizze über Prototypen bis hin zu 3D-Modellen.

Als wir von Oxford Architects aufgefordert wurden, "ein sicheres Bett zu entwickeln, das zwischen zwei Positionen verschoben werden kann, um den Zugang durch das Personal und die Reinigung zu erleichtern, haben wir unser bisher robustestes Bett entwickelt - Sovie.

Das Bett verfügt über eine strapazierfähige Dura-Tec-Beschichtung, die normalerweise für die Innenausstattung von Flugzeugen verwendet wird. Dadurch ist das Bett leicht zu reinigen und zu bewegen, schwer entflammbar und wasserabweisend.

Die Ryno® Serie wurde entwickelt, als eine Stiftung des NHS (staatliches Gesundheitssystem Großbritanniens) erklärte, dass sie "große Probleme mit einem Patienten haben, der alles zerstörte und die Möbel im Speisesaal nicht ertrug."

Der einteilige Ryno® Stuhl besteht aus extrem widerstandsfähigem Polyethylen und ist durch eine lebenslange Garantie geschützt. Er kann stark beschwert werden, um Manipulationen am Produkt zu verhindern, und um nicht als Waffe missbraucht zu werden. Darüber hinaus ist der Ryno® Stuhl, wie alle anderen Produkte der Ryno® Serie auch, schwer entflammbar, antimikrobiell und witterungsbeständig.

# FOR LIFE



FARBEN,

DIE MAN SPÜRT

Die Farbe spielt eine entscheidende Rolle bei der Bestimmung des Charakters eines Raumes. Deshalb haben wir Seymourpowell, eine der weltweit führenden Design- und Innovations-Beratungsfirmen, hinzugezogen, um uns bei der Auswahl einer durchdachten Farbpalette zu unterstützen.

Ob es darum geht, einen beruhigenden und wohltuenden Ort zu schaffen, oder Interaktivität zu fördern, unser vielseitiges Sortiment trägt dazu bei.



# NICHT EINFACH NUR EIN BETT

In jedem Möbelstück von Pineapple stecken hunderte von Arbeitsstunden an Design- und Entwicklungsarbeit. Hinter den klaren, einfachen und modernen Designs verbergen sich zahlreiche, sorgfältig designte Funktionen, die jedes Möbelstück außergewöhnlich und einzigartig machen.

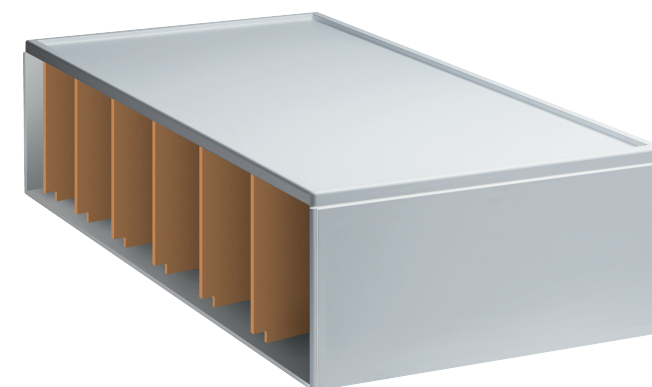


**Antibakteriell**  
Dura-tec widersteht der Entwicklung von Bakterien und Pilzen. Es bietet, im Gegensatz zu anderen Kunststoffen, keine Nährstoffquelle für Krankheitserreger.



**Schwer entflammbar**  
Dura-tec hat flammhemmende Eigenschaften und erreicht die Klasse A für Oberflächenbrennbarkeit von Baumaterialien.

**Montage**  
Die Betten können sicher am Boden befestigt werden, wobei Füllstücke verwendet werden, um zugängliche Hohlräume zu schließen.



**Stabilität**  
Innere Stützrippen sorgen für zusätzliche Stabilität und Langlebigkeit.

Wir kontrollieren den gesamten Prozess - vom ersten Ideenkonzept bis zur Fertigung und Auslieferung. Nur so können wir die Qualität unserer Produkte lückenlos überwachen.

Unsere Produkte unterziehen wir einer Testphase im realen Einsatzbereich, wodurch wir von Personal und Patienten detailliertes Feedback erhalten. Dies hilft uns, das Design noch weiter zu verbessern.

Außerdem prüfen und zertifizieren wir alle unsere Produkte auf ihre Belastbarkeit und Langlebigkeit. Bei diesen Prüfungen werden die Möbel starker Belastung und hunderttausenden Anwendungszyklen ausgesetzt. Viele unserer Produkte gehen dabei weit über die Prüfnormen hinaus.

Unsere Produkte werden schließlich in der eigenen Fertigung oder vereinzelt von sorgfältig ausgewählten Partnern unter Lizenzvergabe gefertigt.

FEEDBACK

TEST

FERTIGUNG

01

02

03

04

05

06

IDEE

Wir wissen, dass es in anspruchsvollen Umgebung auf jedes noch so kleine Detail ankommt. Daher beginnen wir damit, zuzuhören, um alle einzigartigen Herausforderungen unserer Kunden zu verstehen. Daraufhin skizzieren wir einen Plan und zeichnen erste Modellskizzen.

3D-DRUCK

Unsere hochmodernen 3D-Drucker ermöglichen es, darzustellen, wie jedes Detail aussieht und auf den Kunden wirkt. So können wir Konzepte testen und unsere Designs verfeinern, ehe wir einen vollfunktionstüchtigen Prototypen herstellen.

PROTOTYP

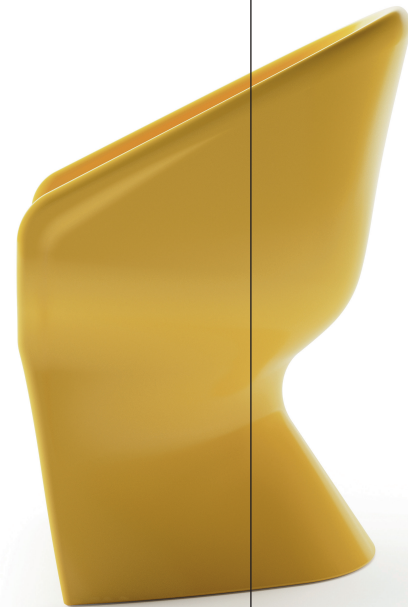
Sobald wir mit dem Design zufrieden sind, stellen wir einen maßstabgetreuen Prototypen her. So können wir das Produkt auf Bequemlichkeit, Funktionalität und Stabilität überprüfen.

END-TO-END

FERTIGUNG

# DURCH-DACHTES DESIGN

Unter durchdacht designten Möbeln verstehen wir die Berücksichtigung aller Details in Hinblick auf die Nutzung und die individuellen Bedürfnisse unserer Kunden. Nach über vierzig Jahren Zusammenarbeit mit anspruchsvollen Umgebungen wissen wir, worauf es ankommt.



## Absolut praktisch

Für Umgebungen, in denen Hygiene von entscheidender Bedeutung ist, haben wir Möbel ohne Nähte entwickelt, um das Eindringen von Flüssigkeiten zu verhindern. Viele unserer Bezüge sind wasserabweisend und lassen sich leicht abwischen. Unser Liberty Sofa wurde unter dem Gesichtspunkt der Hygiene entwickelt - die leicht abnehmbaren Sitze ermöglichen eine sichere Inspektion und gründliche Reinigung.



## Designed for peace of mind

Wir berücksichtigen stets die Zielgruppe, die unsere Möbel täglich nutzen. Die Ecken und Kanten sind somit abgerundet, um Verletzungsrisiken zu verringern. Beruhigende Farben sorgen für eine genesungsfördernde Umgebung. Um Manipulationen zu verhindern sind unsere Boden Sitzsäcke besonders weich und komplett ohne Reißverschlüsse gefertigt. Unser Design ist durchdacht, um gefährdete Personen zu schützen, jegliche Verletzungs- und Strangulationsrisiken zu reduzieren und das Risiko von Konflikten zu verringern.



## Unglaublich robust

Für anspruchsvolle Umgebungen, wie psychiatrische Einrichtungen und Haftanstalten, haben Sicherheit und Schutz höchste Priorität.

Unsere Produkte sind extrem strapazierfähig, können nicht als Waffe verwendet werden und machen das Verstecken von verbotenen Gegenständen nahezu unmöglich. Wir bieten Sofas in zwei Verstärkungsstufen an, damit sie genau so robust sind, wie Sie es brauchen.

**AUS DEN KLEINSTEN**

**DETAILS**

**ENTSTEHEN DIE**

**GRÖSSTEN IDEEN**





# VIELE FARBEN ZUR AUSWAHL, JEDOCH IMMER GRÜN

Das gesamte Holz, das wir für die Herstellung unserer Möbel verwenden, stammt aus verantwortungsvoll bewirtschafteten Wäldern.

Unser Engagement für Nachhaltigkeit wird durch unser FSC® Chain-of-Custody Zertifikat (INT-COC-001353) und dem Lizenzcode C015370 belegt. Darüber hinaus sind wir unter dem PEFC Chain-of-Custody Lizenzcode PEFC816-37-982 zertifiziert.

Alle unsere Produkte bestehen zu mindestens 70 % aus einer FSC-Mischung, darunter z.B. die Acumen Serie, die Harby Serie und die Cumulus Tischplatten.

Um zu gewährleisten, dass unsere Schränke und weiteren Holzmöbel am Ende ihrer Lebensdauer optimal verwertet werden, haben wir ein Rücknahmesystem eingerichtet, das die Produkte in die richtigen Behälter gelangen, damit sie zu alternativen Produkten, wie z.B. Holzspänen, weiterverarbeitet werden können. Dies trägt dazu bei, dass weniger wertvolle Materialien auf der Mülldeponie landen.

# WIR ZÄHLEN AUF

In den vergangenen 40 Jahren haben wir den besten Service und die beste Kundenbetreuung in unserer Branche geboten. Wir sind stolz auf unsere starken Kundenbeziehungen.

# VERTRAUEN

## **Fachliche Beratung**

Mit unserem Verständnis für die Anwendungsbereiche empfehlen wir Ihnen Produkte, die Ihren Anforderungen entsprechen.

## **Kostenlose Probemöbel**

Wir bieten kostenlose Probemöbel an, damit Sie sicher sein können, dass Sie die richtige Entscheidung treffen, bevor Sie eine Bestellung tätigen.

## **Gewährleistung**

Auf die meisten unserer Möbel gewähren wir eine 5 Jahre-Garantie gegen Herstellungsfehler. Unsere unglaublich strapazierfähigen Ryno® Möbel sind sogar mit einer lebenslangen Garantie abgedeckt.

## **Kundenservice**

Wir sind stolz auf unseren außergewöhnlichen Kundenservice. Wir unterstützen unsere Kunden über den Kauf hinaus.



## GIESSEN, DEUTSCHLAND

Für diese Kinder- und Jugendpsychiatrie am Universitätsklinikum Gießen und Marburg war ein robustes, langlebiges Design eine vorrangige Anforderung.

# UNIVERSITÄTSKLINIKUM GIESSEN & MARBURG

Aufgrund von bisherigen Erfahrungen mit ungeeigneten Möbeln in einem psychiatrischen Umfeld suchte das Klinikteam nach einer langlebigen Alternative. Die Entscheidung des Krankenhauses, in hochwertige und widerstandsfähige Möbel wie die Ryno® Serie zu investieren, zeigte ihr Engagement für die Verbesserung der Sicherheit sowie die Gewährleistung einer längeren Nutzungsdauer der Möbel. Dieser Ansatz beugt nicht nur Selbstverletzungen vor, sondern trägt auch zur allgemeinen Sicherheit bei.

*Durch die Kombination von Sicherheit, Langlebigkeit und einer gediegenen Ästhetik kann das Wohlbefinden von Patienten und Personal gefördert werden.*

## LUZERN, SCHWEIZ

Pineapple durfte den Neubau des Wohnheims Sonnegarte der Luzerner Psychiatrie mit modernen, stilvollen und vor allem gemütlichen, wohnlichen Möbeln ausstatten.

# WOHNHEIM SONNEGARTE

*„Wir durften diesen Neubau mit robustem und gleichzeitig stilvollem Mobiliar ausstatten, und das sowohl in den Aufenthaltsbereichen als auch in den Schlafzimmern.“*



Das Wohnheim Sonnegarte begleitet, pflegt und fördert geistig- und mehrfachbeeinträchtigte, erwachsene Menschen, und ist Teil der Luzerner Psychiatrie. Erst kürzlich wurde dieses Wohnheim um einen Neubau erweitert. Pineapple durfte diesen Neubau mit robustem und gleichzeitig stilvollem Mobiliar ausstatten.

In einigen Räumlichkeiten platzierten wir Orr Plus Sessel und 3-Sitzer, welche sich durch ihr kompaktes und schlichtes Design auszeichnen. Diese Sofaserie verfügt über abnehmbare Sitz- und Rückenpolster sowie einen breiten Spalt an der Unterseite, was sie besonders hygienisch und leicht zu reinigen macht.

VEREINIGTES KÖNIGREICH → USA →

NIEDERLANDE → FRANKREICH →

DÄNEMARK → NORWEGEN → SCHWEDEN

→ DEUTSCHLAND →

Alles begann in London - heute ist Pineapple ein wahrhaft globales Unternehmen. Neben Standorten im Vereinigten Königreich, den USA, Frankreich und Deutschland arbeiten wir ebenfalls in vielen Ländern mit Vertriebspartnern zusammen, um unsere durchdacht designten Möbel weltweit vertreiben zu können.

Auf der ganzen Welt tragen Pineapple Produkte zur Verbesserung der Sicherheit und Atmosphäre in anspruchsvollen Umgebungen bei.

Mehr als 50.000 Projekte von über 5.000 zufriedenen Kunden in mehr als 30 Ländern.

VAE → NEUSEEELAND → AUSTRALIEN



# Pineapple

de.pineapplecontracts.com

## Deutschland

+49 2739 8983910

kontakt@pineapplecontracts.com

## Vereinigtes Königreich

+44 1622 237830

sales@pineapplecontracts.com

## Frankreich

+33 1 70 70 82 60

contact@pineapplecontracts.com

## Vereinigte Staaten

800.496.9324

inquiries@pineapplecontracts.com