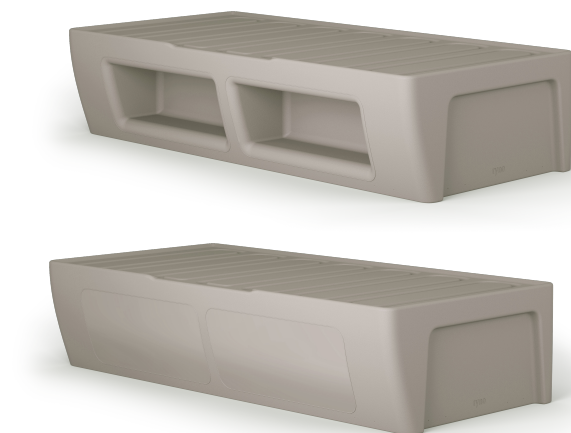


## EIGENSCHAFTEN

- Einseitig abgeschrägt, um den Zugang durch das Personal zu verbessern
- Einseitig flaches Design, um bündige Montage des Bettes an der Wand zu ermöglichen
- Kompatibel mit gewölbten Fußböden (bitte bei der Bestellung angeben)
- 100 % wasserbeständige und hygienische, abwischbare Oberfläche
- Belastbarkeit und Stabilität für den Einsatz in anspruchsvollen Umgebungen geprüft

 → Standardfarbe



### MATERIAL/FERTIGUNG

Das Ryno Wandbett ist kompatibel mit jeglichen Böden und kann so angepasst werden, dass es sicher und lückenlos am Boden befestigt werden kann. Die abgeschrägte Seite verbessert die Mobilität der Patienten und erleichtert den Zugang durch das Personal.

Das Ryno Wandbett hat keine Schaumstofffüllung und besteht aus einer einteiligen Konstruktion aus rotationsgeformten Polyethylen, was eine ausgezeichnete Belastbarkeit und Stabilität bietet. Die strukturierte Oberfläche ist schwer entflammbar, wasser- und UV-beständig. Das Produkt ist zudem vollständig recycelbar, da das Polyethylen eingeschmolzen werden kann, um für die Entwicklung neuer Produkte verwendet zu werden.

### PRÜFNORMEN

- Belastbarkeit geprüft gemäß EN 1725:1998
- Schwer entflammbar gemäß UL 94
- Belastbarkeit geprüft bis 500 kg statische Belastung

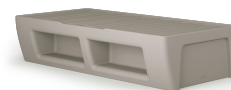
### FARBE/OBERFLÄCHE

Standardfarbe: Moonwalk Grey  
 Andere Farben: Granite, Cool Green, Icon Purple, Epic Blue, Lime Green, Vegas Yellow, Thunder Grey, Dusty Blue, Dusty Pink, Teal, Violet Purple, Warm Terracotta, OceanGreen

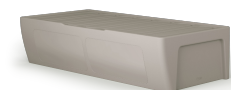
### OPTIONEN

- Bodenbefestigungskit
- Verstecksichere Grundplatte
- In 14 vielseitigen Farben erhältlich, darunter auch OceanGreen (Gewicht: 65 kg)
- Mit und ohne Stauraum erhältlich (s. unten)

1RY2-123  
 48 H | 205 L | 101 B (cm)  
 Abm. vom Boden: 205 L | 89 B (cm)  
 Gewicht: 60 kg



1RY2-123  
 48 H | 205 L | 101 B (cm)  
 Abm. vom Boden: 205 L | 89 B (cm)  
 Gewicht: 60 kg



# RYNO® WANDBETT

## LIEFERUNG

Als Lagerware vorrätig in der Farbe Moonwalk Grey (Lieferzeit bis 8 Wochen). Für weitere Informationen kontaktieren Sie unser hilfsbereites Verkaufsteam (Kontaktdaten siehe unten).

## AUFBAU

Wird gebrauchsfertig geliefert.

## MONTAGE

Dieses Produkt kann freistehend oder am Boden befestigt werden (Bodenbefestigungskit wird bei allen Bestellungen mitgeliefert). Für Montageanweisungen kontaktieren Sie unser hilfsbereites Verkaufsteam (Kontaktdaten siehe unten).

## PFLEGE

Unsere Ryno® Mehrzweck-Reinigungstücher helfen Ihnen dabei, Ihre Ryno® Produkte in einem optimalen Zustand zu halten. Vermeiden Sie die Verwendung von Scheuer- und Lösungsmitteln, aggressiven Reinigungsmitteln, Dampfreinigern oder Hochdruckreinigern. Verwenden Sie stattdessen Bleichmittel und Chlordesinfektionsmittel, jedoch mit Vorsicht, und vermeiden Sie es, das Produkt in der Nähe von Wärmequellen aufzustellen. Für weitere Pflegehinweise besuchen Sie <https://de.pineapplecontracts.com/videos/> oder kontaktieren Sie unser hilfsbereites Verkaufsteam (Kontaktdaten siehe unten).

## GEWÄHRLEISTUNG

Lebenslange Garantie auf Herstellungsfehler

## HAFTUNGSAUSSCHLUSS

Extreme Temperaturschwankungen (z.B. eine kühle Nacht gefolgt von einem warmen, sonnigen Tag) können dazu führen, dass sich die Luft im Inneren des Produkts ausdehnt, wodurch es seine Form kurzzeitig verändert.

Aufgrund der Herstellung im Rotationsgussverfahren können die Oberflächen der Ryno® Produkte leichte Wellen aufweisen. Diese beeinträchtigen die Belastbarkeit oder Haltbarkeit des Produkts nicht.

Von Charge zu Charge kann es zu gewissen Farbabweichungen kommen, was in der Beschaffenheit des natürlichen, recycelten Polymers begründet ist.

T

+49 2739 8983910

E

kontakt@pineapplecontracts.com

W

de.pineapplecontracts.com

Pineapple