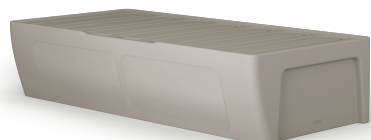
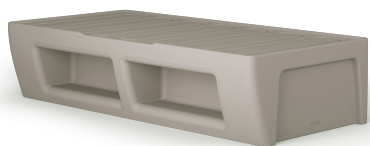


# RYNO<sup>®</sup> WANDBETT

## UMWELTBILANZ



<b>25</b> JAHRE Garantie	Schwer entflammbar
<b>198</b> KG CO <sub>2</sub> Kohlenstoff (pro Jahr)	100 % LDPE
<b>GB</b> Hergestellt in Großbritannien	<b>100 %</b> Recyclebar

### Material

Bestandteile	Material	Gewicht	Kohlenstoff (kg CO <sub>2</sub> )	Nach Ende des Lebenszyklus
1	LDPE	60 kg	87	Recyclen
2	PC	0,0132 kg	0,08	Recyclen

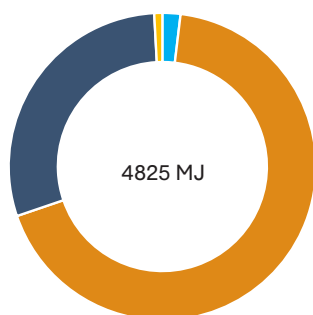
Zusatzstoffe	Ja / Nein
Flammschutzmittel	Nein
UV-Stabilisator	Ja
Antimikrobielles Mittel	Nein
Andere	Nein

### Übersicht

Phase	Gesamt
Produkt (kg CO <sub>2</sub> )	198 kg CO <sub>2</sub>
Gesamtenergie (MJ)	4825 MJ
Recycelter Inhalt (%)	40 %
Wiederverwendbarkeit (%)	100 %
Gesamtverpackung (kg)	4 kg CO <sub>2</sub>
Lebenslange Garantie	25 Jahre
FSC	k.A.

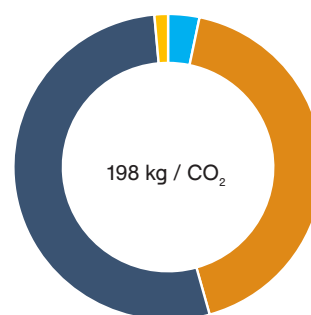
### Energiebilanz [%]

Transport	●	0,3
Material	●	69
Produktion	●	30
Entsorgung	●	0,9
<b>Gesamt</b>		<b>4825 MJ</b>



### CO<sub>2</sub>-Bilanz [%]

Transport	●	0,5
Material	●	44
Produktion	●	54
Entsorgung	●	1,5
<b>Gesamt</b>		<b>198 kg / CO<sub>2</sub></b>



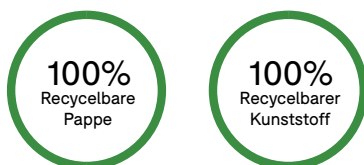
# RYNO® WANDBETT

## UMWELTBILANZ

### Einhaltung der Chemikalienvorschriften

Name	Ja / Nein
REACH	✓
RoHs	✓
Frei von PVC, Schwermetallen, Phthalaten	✓
Frei von persistenten organischen Schadstoffen (POPs)	✓

### Informationen zur Verpackung



Im Rahmen unseres Lieferservices werden die Verpackungen gesammelt, an Pineapple zurückgegeben und entsprechend recycelt.

### Nach Ende des Lebenszyklus

**Hinweis zur Entsorgung:** Bodenbefestigung entfernen. In die Recyclingsammlung von Pineapple geben.

**Hinweis zum Ersetzen:** k.A.

**Hinweis zur Reparatur:** k.A.

### Erklärung zum Umweltschutz

Unser Engagement für Nachhaltigkeit zeigt sich in unseren Zertifikaten **ISO 14001:2015**, **INTCOC-001353** (FSC® Lieferketten-Zertifikat) und **FSC-C015370**. Darüber hinaus sind wir unter dem PEFC Lieferkette Lizenzcode **PEFC/16-37-982** zertifiziert.

Die Umwelt liegt im Verantwortungsbereich eines jeden, und wir tragen unseren Teil dazu bei, indem wir uns bemühen, dass unser gesamtes Holz aus verantwortungsvoll bewirtschafteten Wäldern stammt. Als Verfechter der Tradition einer guten Waldbewirtschaftung kaufen wir, wo immer möglich, nur entsprechend zertifiziertes Holz.

Die Produkte unserer Ryno® Serie bestehen zu 99 % aus Polyethylen niedriger Dichte, welches vollständig recycelbar ist. Wenn die Produkte das Ende ihrer Nutzungsdauer erreicht haben, können sie an uns zurückgesendet werden, wo sie zu Granulat zermahlen und für die Herstellung neuer Möbelstücke verwendet werden.

### Ökologische Produktanalyse

Die gesammelten Daten wurden vom Team für Materialien und Nachhaltigkeit analysiert und berechnet.

### Zertifizierung

Beschreibung	Zertifizierung
Qualitätssicherung	ISO 9001 (UKAS akkreditiert)
Umweltmanagement	ISO 14001 (UKAS akkreditiert)
Nachhaltigkeit	FISP
Lieferkette	FSC® und PEFC

