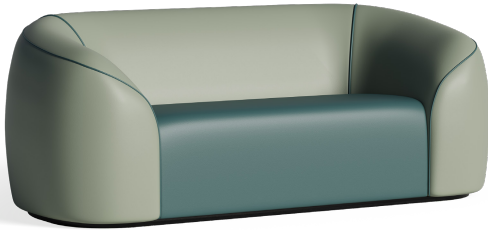


ADORA PLUS 2,5-SITZER

UMWELTBILANZ

7
JAHRE
Garantie

138 KG CO₂
Kohlenstoff
(pro Jahr)



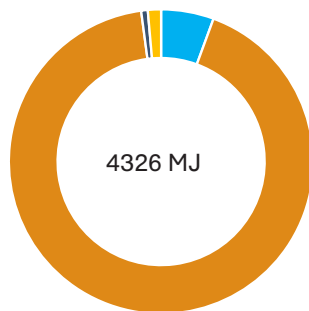
Material

Bestandteile	Material	Gewicht	Kohlenstoff (kg CO ₂)	Nach Ende des Lebenszyklus
1	PVC Vinyl	5,212 kg	12,26	Verbrennen
2	CMHR	7,878 kg	27,89	Verbrennen
3	Sperrholz	103,31 kg	67,12	Downcyclen
4	Dacron	1,518 kg	6,82	Verbrennen

Zusatzstoffe	Ja / Nein
Flammschutzmittel	Ja (Bezug & Füllung)
UV-Stabilisator	Ja (Bezug)
Antimikrobielles Mittel	Nein
Andere	Nein

Energiebilanz [%]

Transport	●	5,6
Material	●	92,3
Produktion	●	0,7
Entsorgung	●	1,4
Gesamt		4326 MJ

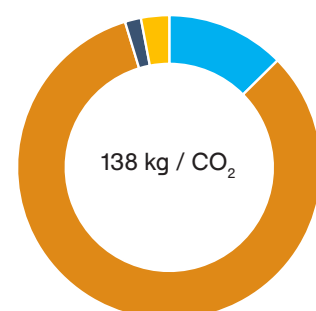


Übersicht

Phase	Gesamt
Produkt (kg CO ₂)	138 kg CO ₂
Gesamtenergie (MJ)	4326 MJ
Recycelter Inhalt (%)	0 %
Wiederverwendbarkeit (%)	0 %
Gesamtverpackung (kg)	1 kg CO ₂
Garantie	7 Jahre
FSC	Ja

CO₂-Bilanz [%]

Transport	●	12,6
Material	●	82,7
Produktion	●	1,7
Entsorgung	●	3,0
Gesamt		138 kg / CO₂



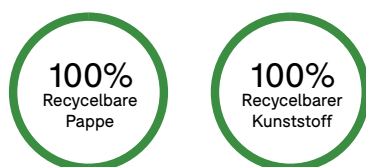
ADORA PLUS 2,5-SITZER

UMWELTBILANZ

Einhaltung von Chemikalienvorschriften

Name	Ja / Nein
REACH	✓
RoHs	✓
Frei von PVC, Schwermetallen, Phthalaten	✓
Frei von persistenten organischen Schadstoffen (POPs)	✓

Informationen zur Verpackung



Im Rahmen unseres Lieferservices werden die Verpackungen gesammelt, an Pineapple zurückgegeben und entsprechend recycelt.

Nach Ende des Lebenszyklus

Hinweis zur Entsorgung: Trennen Sie Bezug und Füllstoff sowie die Metallkonstruktion und entsorgen Sie diese separat.

Hinweis zum Ersetzen: Bezüge und Mechanismen können ersetzt werden.

Hinweis zur Reparatur: Bezüge und Mechanismen können repariert werden.

Erklärung zum Umweltschutz

Unser Engagement für Nachhaltigkeit zeigt sich in unseren Zertifikaten **ISO 14001:2015**, **INTCO-001353** (FSC® Lieferketten-Zertifikat) und **FSC-C015370**. Darüber hinaus sind wir unter dem PEFC Lieferkette Lizenzcode **PEFC/16-37-982** zertifiziert.

Die Umwelt liegt im Verantwortungsbereich eines jeden, und wir tragen unseren Teil dazu bei, indem wir uns bemühen, dass unser gesamtes Holz aus verantwortungsvoll bewirtschafteten Wäldern stammt. Als Verfechter der Tradition einer guten Waldbewirtschaftung kaufen wir, wo immer möglich, nur entsprechend zertifiziertes Holz.

Die Produkte unserer Ryno® Serie bestehen zu 99 % aus Polyethylen niedriger Dichte, welches vollständig recycelbar ist. Wenn die Produkte das Ende ihrer Nutzungsdauer erreicht haben, können sie an uns zurückgesendet werden, wo sie zu Granulat zermahlen und für die Herstellung neuer Möbelstücke verwendet werden.

Ökologische Produktanalyse

Die gesammelten Daten wurden vom Team für Materialien und Nachhaltigkeit analysiert und berechnet.

Zertifizierung

Beschreibung	Zertifizierung
Qualitätssicherung	ISO 9001 (UKAS akkreditiert)
Umweltmanagement	ISO 14001 (UKAS akkreditiert)
Nachhaltigkeit	FISP
Lieferkette	FSC® und PEFC

