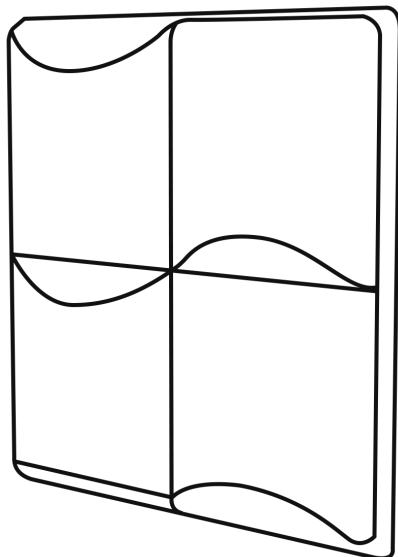
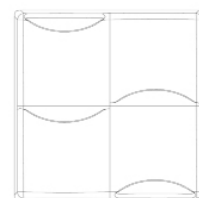


# HUSH<sup>®</sup> AKUSTIKPLATTEN → WANDMONTAGE



## ERFORDERLICHES ZUBEHÖR

- Langes Lineal
- Wasserwaage
- Klebstoff (Evo-Stik)
- Applikator / Klebepistole
- Abstandhalter (im Lieferumfang enthalten)



+49 2739 8983910

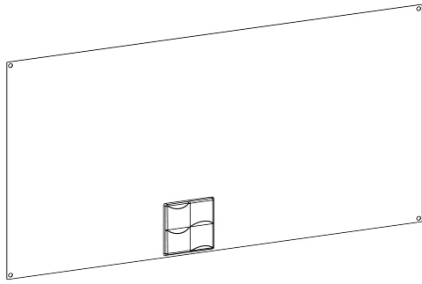
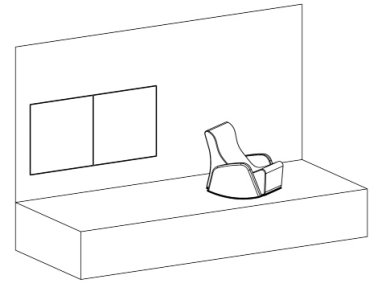
[kontakt@pineapplecontracts.com](mailto:kontakt@pineapplecontracts.com)

**Pineapple**

# HUSH® AKUSTIKPLATTEN → WANDMONTAGE

01

Messen Sie die Fläche aus, die mit den Platten abgedeckt werden soll (entsprechend der Anzahl der Fliesen). Markieren Sie den Bereich mit Hilfe von Klebeband.

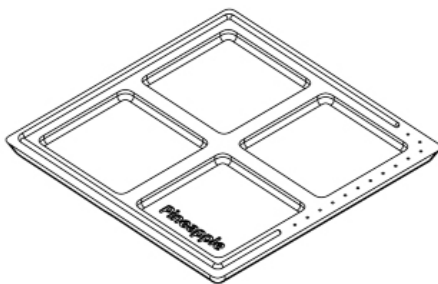
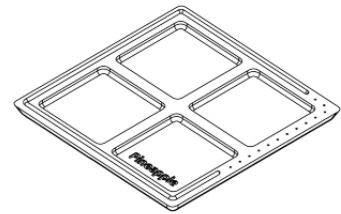


Für eine nicht-permanente Befestigung sollten Sie eine Rückwand (z.B. Gipsplatten) verwenden.

02

03

Bereiten Sie den Klebstoff gemäß der Herstelleranweisungen vor und setzen Sie ihn in die Klebepistole ein.



Tragen Sie eine dünne Schicht (ca. Ø 0,25 cm) Klebstoff an die Ränder der Platte entlang der Rückseite auf.

04

T  
E

+49 2739 8983910

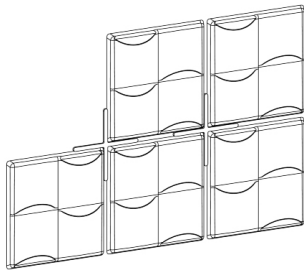
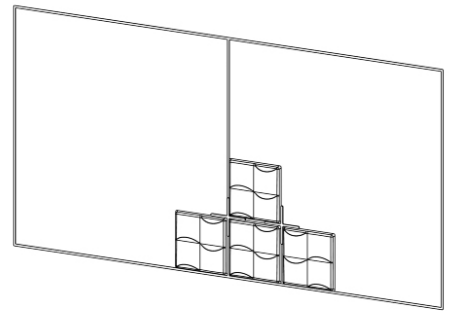
kontakt@pineapplecontracts.com

**Pineapple**

# HUSH<sup>®</sup> AKUSTIKPLATTEN → WANDMONTAGE

05

Befestigen Sie die Platten an der Wand, indem Sie die Mittellinie als Hilfslinie verwenden. Vergewissern Sie sich, dass die Platten an allen vier Kanten fest angebracht sind.

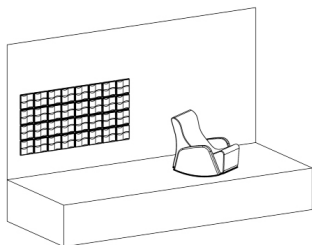
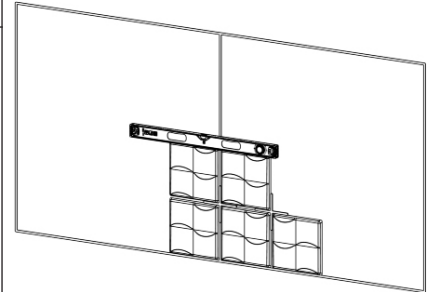


Verwenden Sie den Abstandsmesser, falls erforderlich, um das gewünschte Muster aufzubauen.

06

07

Verwenden Sie eine Wasserwaage oder ein Laser-Messgerät, um sicherzustellen, dass die Platten korrekt ausgerichtet sind.



Die Position der Platten kann bis zu 15 Minuten lang angepasst werden. Wischen Sie überschüssigen Klebstoff mit einem Tuch oder Spiritus ab.

Lassen Sie den Klebstoff 24 Stunden lang aushärten.

08

T  
E

+49 2739 8983910

[kontakt@pineapplecontracts.com](mailto:kontakt@pineapplecontracts.com)

**Pineapple**

# HAFTUNGSAUSSCHLUSS

	<ul style="list-style-type: none"><li>→ Bitte lesen Sie alle Anweisungen sorgfältig durch, um eine ordnungsgemäße Montage zu gewährleisten. Wenn Sie die Anweisungen nicht lesen und befolgen, kann dies zu einer unzureichenden Montage des Produkts und zum Erlöschen der Garantie führen.</li><li>→ Pineapple haftet nicht für Folgen, die dem Installateur oder dem Endverbraucher durch eine unsachgemäße Montage des Produkts entstehen.</li></ul>



+49 2739 8983910

[kontakt@pineapplecontracts.com](mailto:kontakt@pineapplecontracts.com)

**Pineapple**