

# FIXIERSYSTEME

Sicher und praktisch



**Pineapple**

**RYNO®**



Geeignet für: Ryno Bett ohne Stauraum & Sovie Betten

**Flexible Gurtösen**  
(Position: Seite)  
1RSB1-200



**Universale Gurtösen**  
(Position: Seite und/oder Fuß)  
1RSB1-100



**Abnehmbare Gurtösen**  
(Position: Seite und/oder Fuß)  
1RSB1-101



**Flexible Gurtösen**  
(Position: Fuß)  
1RSB1-201  
Geeignet für: Ryno Bett mit Stauraum

Geeignet für: Ryno Bett ohne Stauraum & Sovie Betten

**Flexibel abnehmbare Gurtösen**  
(Position: Seite und/oder Fuß)  
8RRB-LOOP



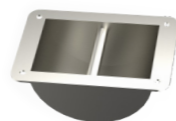
**SOVIE**



**Eingelassene Gurtösen**  
(Position: Seite und/oder Fuß)  
1RSB1-300



**Eingelassene Gurtösen für Liegefläche**  
(Position: Liegefläche)  
1RSB1-301



**Abnehmbare Gurtösen**  
(Position: Seite und/oder Fuß)  
1RSB1-101



Geeignet für:  
Sovie Flare & Kastenbett

Geeignet für:  
Sovie Flare & Kastenbett

Geeignet für:  
Sovie Flare & Kastenbett

**INNOVATIVES ABNEHMBARES FIXIERSYSTEM**



*Gurtbügel kann leicht entfernt werden, wenn er nicht benötigt wird, um das Suizidrisiko zu minimieren*

*Schließzylinder bleibt an Ort und Stelle, um das Risiko einer Bewaffnung zu reduzieren*

**FLEXIBLE GURTÖSEN**

- Material: rostfreier Edelstahl
- Sichere Nieten-/Schrauben-Befestigung
- Kompatibel mit den gängigen Gurtsystemen, Gurte bis zu 7 cm Breite

**UNIVERSALE GURTÖSEN**

- Material: pulverbeschichteter Stahl
- Sichere Nieten-/Schrauben-Befestigung
- Kompatibel mit den gängigen Gurtsystemen, bis Gurte mit 7 cm Breite

**ABNEHMBARE GURTÖSEN**

- Material: verzinkter Stahl
- Sichere Nieten-/Schrauben-Befestigung
- Die Gurtösen sind abnehmbar, um Suizid- und Selbstverletzungsgefahren zu minimieren
- Bei einer Fixierung werden die Gurtösen durch den Schließzylinder gesichert, welcher mit Sicherheitsschlüsseln (mitgeliefert) verriegelt wird
- Kompatibel mit den gängigen Gurtsystemen, bis Gurte mit 7 cm Breite

# Überzeugen Sie sich selbst...

Um eine persönliche Beratung vor Ort oder einen Besuch in unserem Ausstellungsraum zu vereinbaren, kontaktieren Sie uns unter:  
+49 2739 8983910

Pineapple GmbH, Auf der Landeskronen 2, 57234 Wilnsdorf

**T** +49 2739 8983910

**E** kontakt@pineapplecontracts.com

**W** de.pineapplecontracts.com

**Pineapple**