

RYNO[®]

Säulen-
tisch



Pineapple

DURCHDACHTES DESIGN



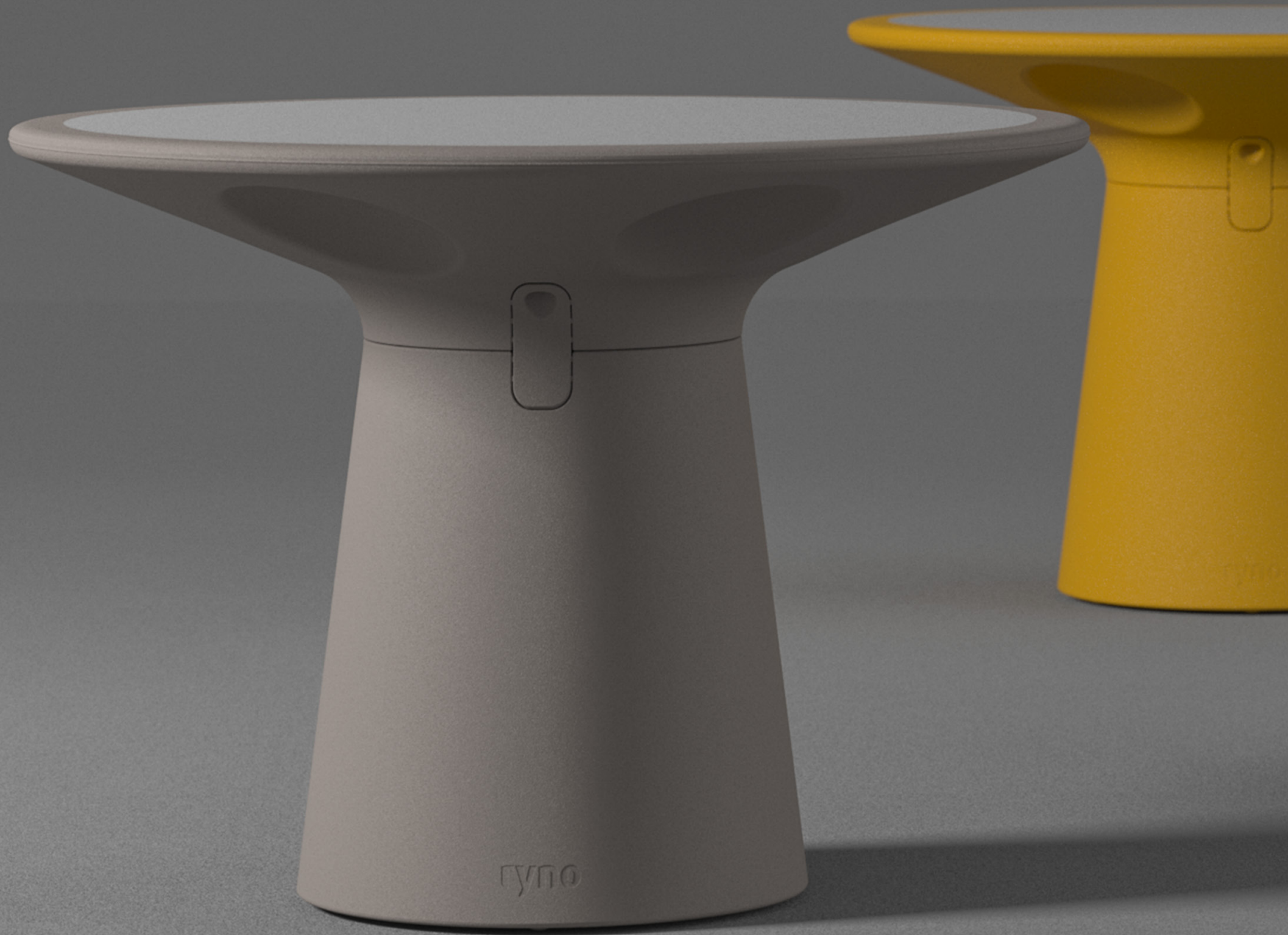
Design von
Ingemar Jonsson

Als wir anfangs unser Ryno® Sortiment konzipierten war es unser Ziel Möbel zu schaffen, die verlässliche Sicherheit und Langlebigkeit mit einem freundlichen, einladenden und wohnlichen Erscheinungsbild vereinen.

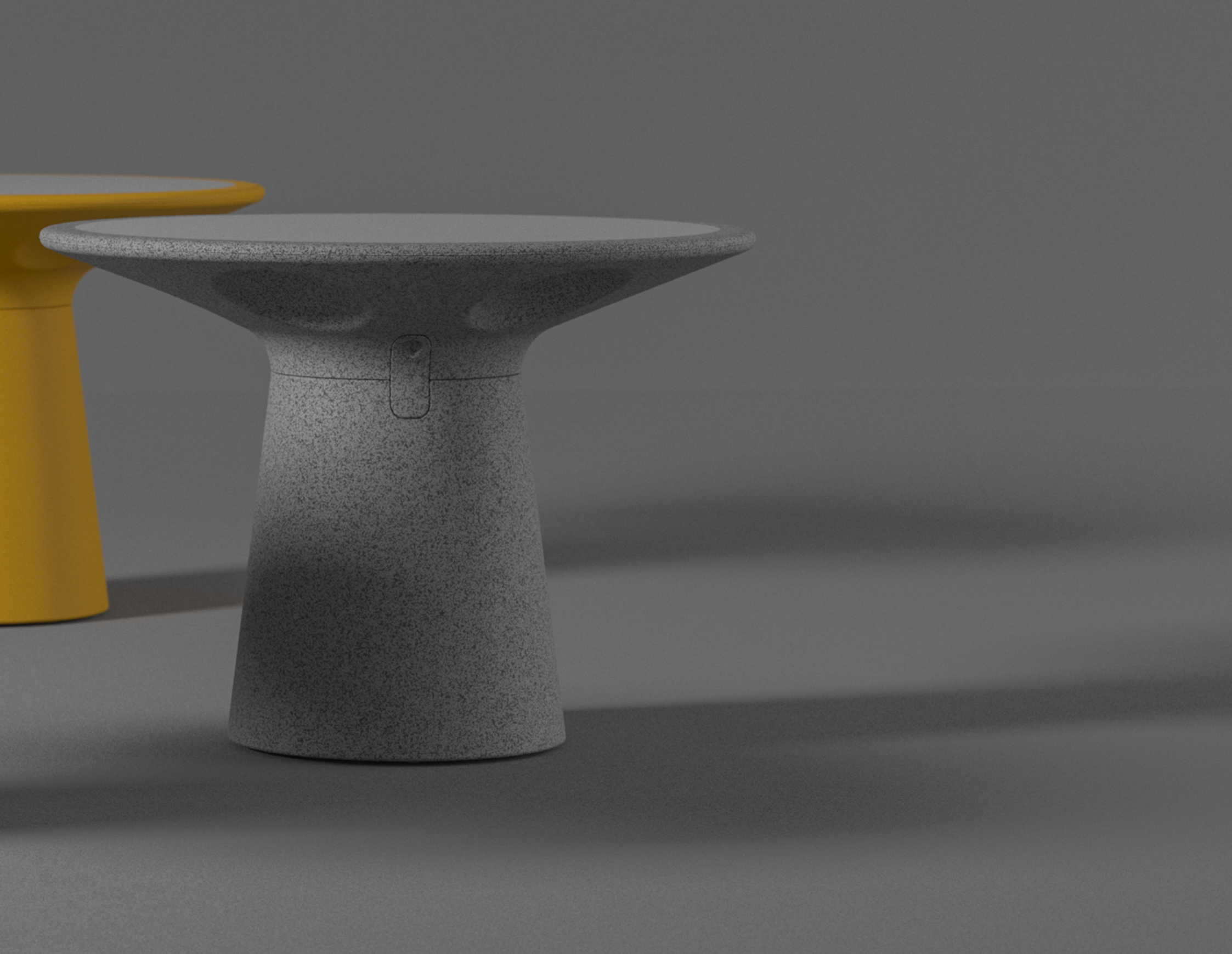
Auch die neueste Ergänzung der Ryno® Serie - der Säulentisch - verkörpert dieses Ethos. Hinter seinem schlanken Design und den abgerundeten Kanten verbirgt sich eine robuste Innenkonstruktion. Diese ist darauf ausgelegt den Herausforderungen im Alltag von anspruchsvollen Umgebungen, wie psychiatrischen Einrichtungen und Justizvollzugsanstalten, standzuhalten.

Eine einzigartige Gewindekonstruktion schafft eine besonders starke Verbindung zwischen Tischplatte und Sockel, die zusätzlich mit manipulationssicheren Befestigungen gesichert ist. Die HPL-Tischplatte bietet eine sehr strapazierfähige, wasserabweisende Oberfläche, sodass der Tisch auch für den Einsatz im Freien geeignet ist.

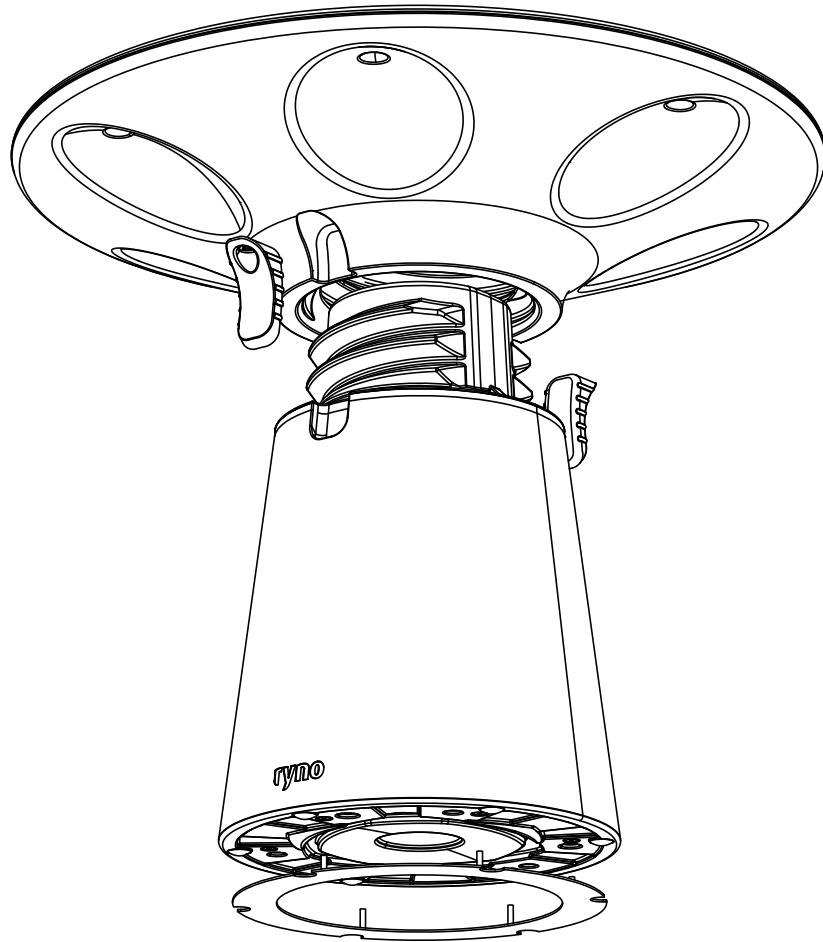
Der Ryno® Säulentisch ist in zwei Ausführungen erhältlich – eine besonders beschwerte Ausführung (120 kg), die das Anheben verhindert, und eine bodenbefestigte Ausführung, die den Tisch völlig unbeweglich macht und so für maximale Sicherheit sorgt.



гупо



RYNO® SÄULENTISCH



Spezifikation

Antimikrobielles Polyethylen (LDPE) mit UV-Stabilisator (Sockel und Oberteil), HPL-Tischplatte, 4 mm Bodenbefestigungs-Halterung aus Edelstahl



BESCHWERTE AUSFÜHRUNG

- Die Tischplatte ist durch eine robuste Gewindekonstruktion mit dem Sockel verbunden und mit manipulationssicheren Befestigungen gesichert.
- Mit Gewicht (bis zu 120 kg) befüllt, um das Anheben oder Umstoßen des Tisches zu verhindern.
- Kann von Personal bewegt werden (Verwendung einer geeigneten Transporthilfe empfohlen), wenn der Tisch gereinigt oder umgestellt werden soll.

Abmessungen: 760 H | 1050 Ø (mm)

Artikelnummer: 1RYPT-120

Gewicht: 120 kg



BODENBEFESTIGTE AUSFÜHRUNG

- Die Tischplatte ist durch eine robuste Gewindekonstruktion mit dem Sockel verbunden und mit manipulationssicheren Befestigungen gesichert.
- Zusätzliche Sicherheit durch unsere versteckte, manipulationssichere Bodenbefestigung
- Kann nicht einfach umgestellt werden

Abmessungen: 760 H | 1050 Ø (mm)

Artikelnummer: 1RYPT-FF-00

Gewicht: 17 kg



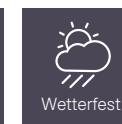
Lebenslange
Garantie



Schwer
entflammbar



100 %
LDPE



Wetterfest



Antimikrobiell



Für den Innen- und Außenbereich geeignet

WICHTIGE EIGENSCHAFTEN

- Die Konstruktion aus langlebigem Polyethylen hat eine hervorragende Stabilität und kann, anders als gewöhnliche Tische, nicht geworfen oder als Waffe benutzt werden.
- Wasserfestes und UV-beständiges Material - perfekt für den Einsatz im Freien
- Langlebige und widerstandsfähige HPL-Tischplatte
- Rollstuhlgerechtes Design
- Antimikrobielles Material gibt dem Produkt Rundumschutz
- Material entspricht Brandschutzstandards UL94 HB & BS 5852:2006
- Geprüft auf Belastbarkeit und Stabilität für den stark frequentierten Einsatz im Objektbereich, einschließlich eines zusätzlichen Belastungstests von 500 kg statischer Last.

AUSFÜHRUNGEN

- Beschwerte Ausführung (120 kg)
- Bodenbefestigte Ausführung mit manipulationssicherer Bodenbefestigung
- Erhältlich in 1 Kernfarbe (Moonwalk Grey) und 9 weiteren Farben (Mindestbestellmenge 12 Stück pro Farbe)

 ← Kernfarbe



Überzeugen Sie sich selbst....

Um eine persönliche Beratung vor
Ort oder einen Besuch in unserem
Ausstellungsraum zu vereinbaren,
kontaktieren Sie uns unter:

+49 (0) 2739 8983910

Pineapple GmbH, Auf der Landeskronen 2, 57234 Wilnsdorf

T +49 (0)2739 8983910

E kontakt@pineapplecontracts.com

W de.pineapplecontracts.com

Pineapple