

SOVIE FLARE BETT

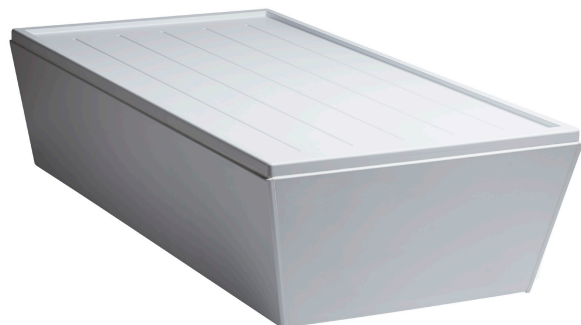
1SVFA-100

48 H | 199 L | 99 B (cm)

Matratzenablage: 188 L | 91 B (cm)

Empfohlene Matratze: 190 L | 91,5 B (cm)

Gewicht: 109 kg



EIGENSCHAFTEN

- Einteilige, wasserdichte Matratzen-Auflagefläche
- Innere Stützrippen für zusätzliche Stabilität und Haltbarkeit
- Die Dura-tec-Beschichtung bietet eine extrem haltbare Oberfläche, die wasserbeständig, schmutzabweisend, antibakteriell, chemikalienbeständig und schwer entflammbar ist
- Verschraubungen alle zusätzlich verleimt
- Geprüft und getestet bis 500 kg statische Belastung



MATERIAL/FERTIGUNG

Die Dura-tec-beschichtete Faserplatte bietet eine extrem haltbare Oberfläche, die wasser- und schmutzabweisend, antibakteriell und schwer entflammbar ist. Die einteilige Matratzenschale ist ebenfalls wasserbeständig. Innere Stützrippen sorgen für extreme Belastbarkeit und Widerstandsfähigkeit gegen Beschädigungen. Geeignet für die Verwendung mit Schaumstoffmatratzen.

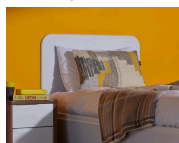
PRÜFNORMEN

- Schwer entflammbar gemäß BS7176:2007, Feuerquelle Crib5
- Statische Belastung getestet bis 500 kg (gemäß BS 1725:1998)

OPTIONEN

- Bodenbefestigung - 1SVF-200 (bitte bei Bestellung angeben)
- Füllstücke verfügbar (bitte bei Bestellung angeben)
- Bariatrisches Flare Bett ebenfalls erhältlich
- Optionales Kopfteil erhältlich (s. unten)

1SVEAH-001-W
48 H | 98 B | 2 T (cm)



AUFBAU

Wird gebrauchsfertig geliefert.

FARBE/OBERFLÄCHE

Gestell in den Ausführungen White und Hickory erhältlich

LIEFERUNG

Vorlaufzeit: 4 Wochen

MONTAGE

Bitte geben Sie bei der Bestellung an, ob eine Bodenbefestigung erforderlich ist, da bodenfixierte Produkte anders hergestellt werden. Alle Produkte müssen sorgfältig nach den Montageanweisungen von Pineapple (sofern vorhanden) montiert werden, andernfalls besteht das Risiko, dass die Garantie erlischt.

PFLEGE

Die abwischbare Oberfläche ist mit einem weichen Tuch sanft zu reinigen. Die Verwendung von Mehrzweck-Reinigungstüchern, sanften Haushaltsreinigern, entfettenden oder antibakteriellen Mitteln wird empfohlen. Vermeiden Sie die Anwendung von Scheuermitteln oder Reinigungsmitteln, Lösungsmitteln, Dampfreinigern oder Hochdruckreinigern. Nicht in der Nähe von Wärmequellen aufstellen.

GEWÄHRLEISTUNG

7 Jahre Garantie

T

+49 2739 8983910

E

kontakt@pineapplecontracts.com

W

de.pineapplecontracts.com

Pineapple